

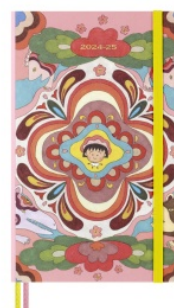
Karta katalogowa produktu:

## Kalendarz tygodniowy MOLESKINE 2024/25, 18M, L, Sakura Maruko, edycja limitowana, 13x22cm

- Przedstawiamy 18-miesięczny planer Sakura zawierający projekty japońskiej twórczyni mangi Momoko Sakura.
- 18-miesięczny tygodniowy planer w notesie z oryginalną twórczością Momoko Sakury. Strony wewnętrzne wykonane są z papieru o gramaturze 100 g/m<sup>2</sup>, a okładka oprawiona jest w przyjemne w dotyku płótno. W zestawie znajdują się naklejki umożliwiające personalizację Twoich planów oraz kartka z życzeniami, obie z motywami Momoko Sakura.
- Momoko Sakura jest kreatywnym geniuszem stojącym za niezwykle popularną mangą Chibi Maruko-Chan. Oparta na dzieciństwie Momoko, ta podnosząca na duchu i często poruszająca seria przedstawia doświadczenia Maruko, uczennicy trzeciej klasy, jej przyjaciół i rodziny. Do tej pory opublikowano ponad 32,5 miliona mang, w tym wersję cyfrową, a animacja została pokazana na całym świecie. Przez ostatnie 35 lat trzy pokolenia Japończyków i Azjatów dorastały, oglądając, czytając i żyjąc z Chibi Maruko-Chan.
- Ten niedatowany planer Sakura jest częścią azjatyckiej kolekcji Moleskine 2024. Kolekcja łączy trzech współczesnych twórców z trzech różnych krajów, którzy celebrytują wschodnie tradycje: japońską twórczynię mangi Momoko Sakura, chińską artystkę Zeng Fanzhi i południowokoreańską projektantkę typograficzną Ahn Sang Soo.
- Jak zbudowany jest 18-miesięczny planer tygodniowy? Ten 18-miesięczny planer jest datowany na okres od lipca 2024 r. do grudnia 2025 r. Na każdej dwustronicowej rozkładówce po lewej stronie znajdują się spotkania w tygodniu, a po prawej stronie kartki w linie na zadania i notatki. Ten wszechstronny układ to planista i notatnik w jednym, z przejrzystym przeglądem tygodniowych spotkań, a także miejscem na cotygodniowe zadania i przypomnienia.
- Prawa autorskie do wszystkich ilustracji S.P.
- Zaokrąglone rogi, elastyczne zamknięcie i pasująca wstążkowa zakładka.
- Papier w kolorze kości słoniowej, 70 g/m<sup>2</sup>, bezkwasowy.
- Tematyczne naklejki do personalizacji planów.
- Przydatne narzędzia: planowanie podróży, harmonogram, pomysły i cele.
- Rozszerzalna wewnętrzna kieszeń z tyłu okładki.
- Informacja o danych właściciela „W razie zgubienia” wydrukowana na stronie tytułowej.
- Leży płasko, otwiera się pod kątem 180°.
- Papier jest wykonany z materiału pochodzącego z dobrze zarządzanych lasów z certyfikatem FSC® i innych kontrolowanych źródeł.
- Wymiary: 13x 22 cm



MOLESKINE



Cena 175,89 PLN brutto

### Podstawowe parametry produktu

Numer produktu w systemie	626939
Numer dostawcy	MS-9271657
Numer Celcen	16-01535-8
Kod kreskowy	8056999271657
Nazwa produktu	Kalendarz tygodniowy MOLESKINE 2024/25, 18M, L, Sakura Maruko, edycja limitowana, 13x22cm
Opis	Przedstawiamy 18-miesięczny planer Sakura zawierający projekty japońskiej twórczyni mangi Momoko Sakura.; 18-miesięczny tygodniowy planer w notesie z oryginalną twórczością Momoko Sakury. Strony wewnętrzne wykonane są z papieru o gramaturze 100 g/m <sup>2</sup> , a okładka oprawiona jest w przyjemne w dotyku płótno. W zestawie znajdują się naklejki umożliwiające personalizację Twoich planów oraz kartka z życzeniami, obie z motywami Momoko Sakura.; Momoko Sakura jest kreatywnym geniuszem stojącym za niezwykle popularną mangą Chibi Maruko-Chan. Oparta na dzieciństwie Momoko, ta podnosząca na duchu i często poruszająca seria przedstawia doświadczenia Maruko, uczennicy trzeciej klasy, jej przyjaciół i rodziny. Do tej pory opublikowano ponad 32,5 miliona mang, w tym wersję cyfrową, a animacja została pokazana na

Karta katalogowa produktu str. 2

## Kalendarz tygodniowy MOLESKINE 2024/25, 18M, L, Sakura Maruko, edycja limitowana, 13x22cm

	całym świecie. Przez ostatnie 35 lat trzy pokolenia Japończyków i Azjatów dorastały, oglądając, czytając i żyjąc z Chibi Maruko-Chan.; Ten niedatowany planer Sakura jest częścią azjatyckiej kolekcji Moleskine 2024. Kolekcja łączy trzech współczesnych twórców z trzech różnych krajów, którzy celebrują wschodnie tradycje: japońską twórczynię mangi Momoko Sakura, chińską artystkę Zeng Fanzhi i południowokoreańską projektantkę typograficzną Ahn Sang Soo.; Jak zbudowany jest 18-miesięczny planer tygodniowy? Ten 18-miesięczny planer jest datowany na okres od lipca 2024 r. do grudnia 2025 r. Na każdej dwustronicowej rozkładówce po lewej stronie znajdują się spotkania w tygodniu, a po prawej stronie kartki w linie na zadania i notatki. Ten wszechstronny układ to planista i notatnik w jednym, z przejrzystym przeglądem tygodniowych spotkań, a także miejscem na cotygodniowe zadania i przypomnienia.; Prawa autorskie do wszystkich ilustracji S.P.; zaokrąglone rogi, elastyczne zamknięcie i pasująca wstążkowa zakładka.; Papier w kolorze kości słoniowej, 70 g/m <sup>2</sup> , bezkwasowy.; Tematyczne naklejki do personalizacji planów.; Przydatne narzędzia: planowanie podróży, harmonogram, pomysły i cele.; Rozszerzalna wewnętrzna kieszeń z tyłu okładki.; Informacja o danych właściciela „W razie zgubienia” wydrukowana na stronie tytułowej.; Leży płasko, otwiera się pod kątem 180°.; Papier jest wykonany z materiału pochodzącego z dobrze zarządzanych lasów z certyfikatem FSC® i innych kontrolowanych źródeł.; Wymiary: 13x 22 cm
Kategoria	Kalendarze
Marka	MOLESKINE
<b>Kolor</b>	
Kolor	Mix kolorów
<b>Cecha</b>	
Produkt	Kalendarz
Typ	Tygodniowy
W ofercie od	2024-09
<b>Wymiary</b>	
Rozmiar	L
<b>Certyfikaty</b>	
Nowy produkt w ofercie	Nowość
Hit	Hit
<b>Wspólny słownik zamówień</b>	
CPV	22815000-6 Notatniki

### Pozostałe zdjęcia produktu



Karta katalogowa produktu str. 3

---

Kalendarz tygodniowy MOLESKINE 2024/25, 18M, L, Sakura Maruko, edycja limitowana, 13x22cm

---



Serdecznie zapraszamy do współpracy  
Eko biuro Zespół